

LANCEMENTS HONEYWELL

Logiciel DOMOPC

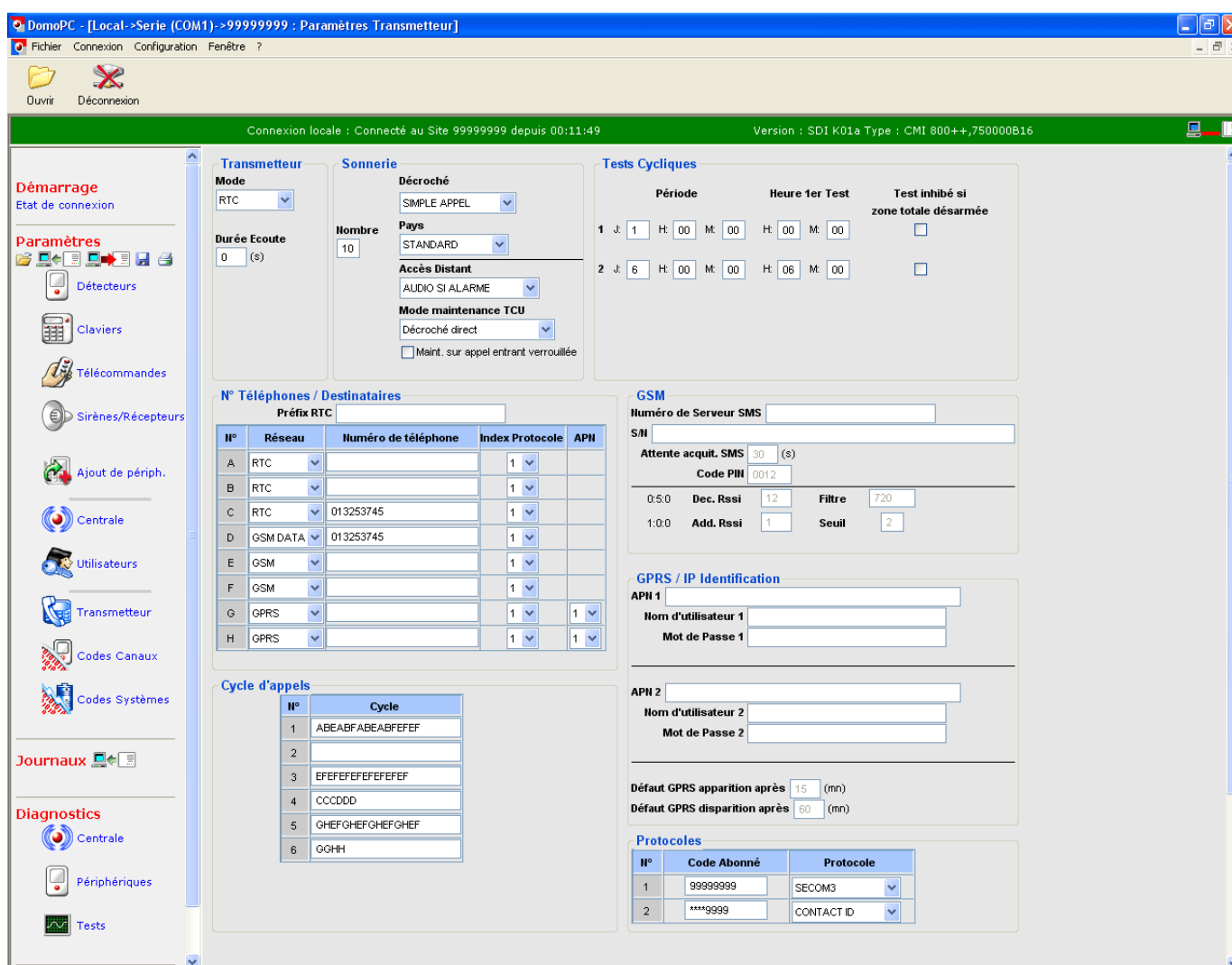
Outil de Programmation sur PC des centrales de la gamme Domonial

Références Commerciales: DOMOPC & DOMOPC-LT¹

Honeywell annonce le lancement du logiciel DomoPC qui est le nouvel outil de programmation et de diagnostic, localement ou à distance, de vos centrales de la gamme Domonial.

Ce logiciel apporte une amélioration significative à l'actuel logiciel DomoStation: La faculté d'enregistrer les périphériques et de tester l'installation.

Par conséquent, vous pouvez effectuer l'installation complète de votre système d'alarme Domonial avec votre ordinateur portable !



¹ Contrairement à DOMOPC, la référence DOMOPC-LT n'inclut pas le modem Domodem2

Nouvelles Caractéristiques

- **Installation complète du système d'alarme Domonial**
 - **Enregistrement de périphériques**
 - Suppression de périphériques
 - Test du niveau des sirènes, des bips et des récepteurs
 - Diagnostic de la centrale en plus des périphériques
 - Mode transparent

- **Interface simple et conviviale**
 - Barre d'outils verticale munie d'icônes parlants
 - Affichage des fenêtres en plein écran ou en horizontal





- **Simple à personnaliser**
 - Insertion du logo et du texte de votre choix dans la page d'accueil
 - Paramétrage des droits des utilisateurs
 - Paramétrage de la liste des modes de connexion

- **Simple à utiliser**
 - Accès direct aux cinq dernières fiches, diagnostiques et journaux enregistrés
 - Impression des fiches, des diagnostiques et des journaux
 - Accès direct aux dernières connexions
 - Langues disponibles: Allemand, Anglais, Espagnol et Français
 - Aide en ligne dans la langue de travail

Prochainement

- Mise à jour du logiciel en ligne
- Ajout de nouvelles langues (Néerlandais, Italien...)
- Lancement automatique de Domostation lorsqu'une ancienne centrale est détectée à la connexion
- Par le biais du logiciel Connect:
 - Connexion à une centrale par la PE1800 sans IST
 - Connexions multi-utilisateurs au travers d'un PC distant

Contenu du Coffret

CD-ROM	CD-ROM d'installation <ul style="list-style-type: none">- Logiciel DomoPC (Centrales CMI à partir de la souche I)- Logiciel Connect (Connexion PC/Centrale)- Logiciel DomoStation software (Centrales CRI/CRT/PCI/PCT/CMI jusqu'à la souche H)- Logiciel Acrobat Reader- Documentation- Driver	
CAB800PC	Câble série (liaison PC et centrale)	
-	Adaptateur (pour centrales souche A, B, C, D)	
Domodem2*	Modem avec ses accessoires (câbles série, alimentation et ligne téléphonique et documentation)	

* Inclus uniquement dans le référence DOMOPC

Compatibilité et Configuration

- **Caractéristiques minimales du PC**
 - Système d'exploitation: Windows 2000/XP
 - Microprocesseur Pentium®
 - Ecran couleur XVGA (1024x768)
 - Port de communication série (COM1 ou COM2)
 - Lecteur de CD-ROM
 - 256 MB de mémoire vive
 - 100 MB de mémoire disponible sur le disque dur
 - Une carte réseau 10/100Mb pour l'utilisation en mode Client / Serveur avec le serveur technique IST
- **Pour les communications à distance, le PC doit être associé à**
 - Un modem DOMODEM2 relié au réseau téléphonique commuté
 - Pour une utilisation en mode Client / Serveur, un serveur IST et un ou plusieurs frontaux PE1800
- **Centrale**
 - CMI 800++ à partir de la souche I¹

Recommandations

- Désactiver les applications Anti-virus avant l'installation.
- Certaines applications comme ActiveSync de PocketPC peuvent rendre le port COM1 occupé en permanence. Celles-ci doivent être désactivées si vous utilisez le port COM1 pour vous connecter localement à la centrale.

¹ Pour les centrales antérieures à la centrale CMI souche I, le logiciel DOMOSTATION est inclus sur le CD-ROM